

โครงการก่อสร้างอาคารศูนย์พัฒนาเด็กเล็ก ขนาด 51 - 80 คน (ตอกเสาเข็ม)

ศูนย์พัฒนาเด็กเล็กบ้านควนสามัคคี

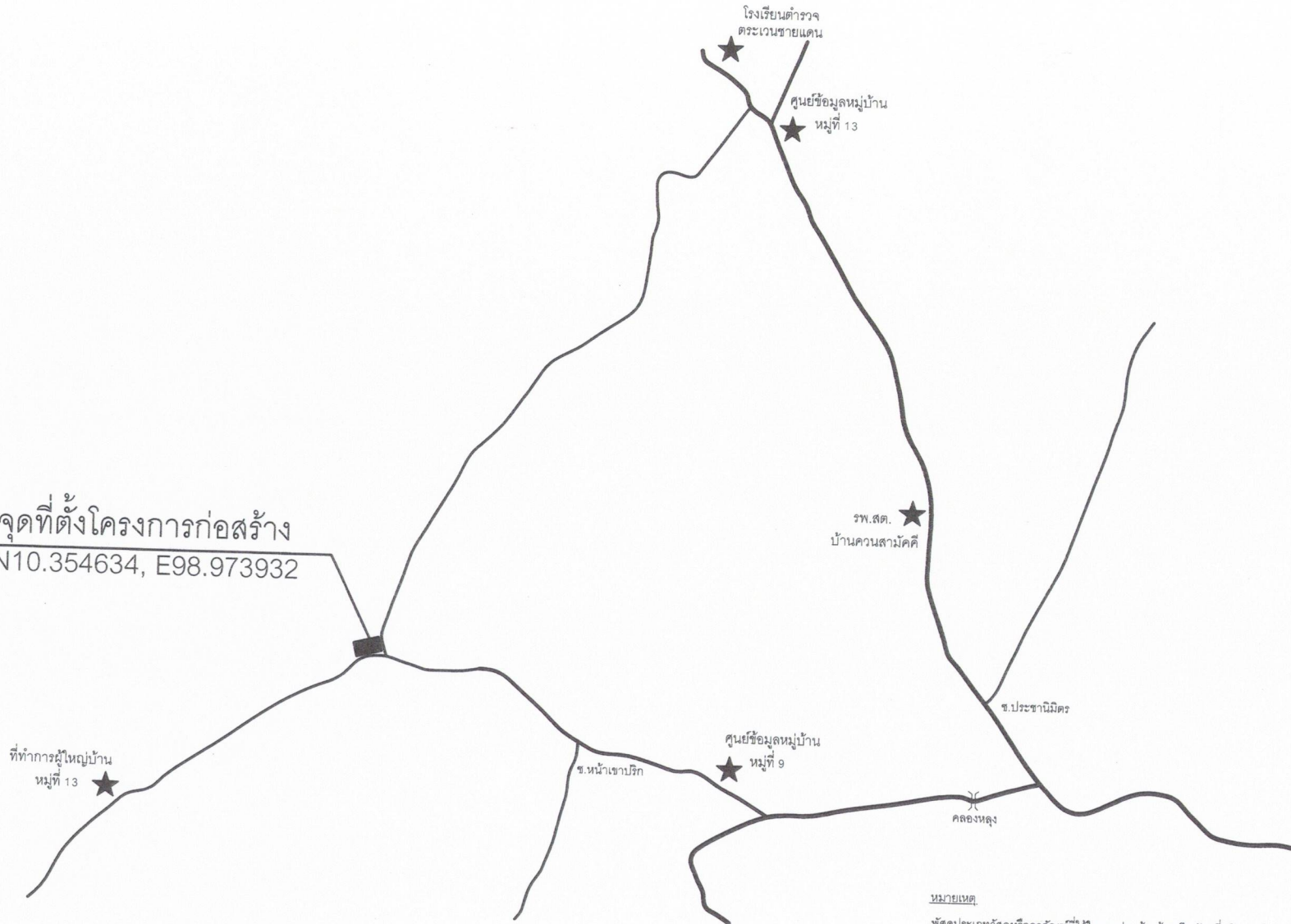
องค์การบริหารส่วนตำบลครน อำเภอสวี จังหวัดชุมพร



องค์การบริหารส่วนตำบลครน  
ตำบลครน อำเภอสวี จังหวัดชุมพร



จุดที่ตั้งโครงการก่อสร้าง  
N10.354634, E98.973932



หมายเหตุ

วัสดุประเภทวัสดุหรือครุภัณฑ์ที่ใช้ในงานก่อสร้างต้องเป็นวัสดุที่ผลิตภายในประเทศ ตามเงื่อนไขดังนี้  
 ๑. วัสดุหรือครุภัณฑ์ที่ใช้ในงานก่อสร้างต้องเป็นวัสดุที่ผลิตภายในประเทศไม่น้อยกว่าร้อยละ ๖๐ ของมูลค่าวัสดุที่จะใช้ในงานก่อสร้างทั้งหมดตามสัญญา  
 ๒. เหล็กที่ใช้ในงานก่อสร้างต้องใช้เหล็กที่ผลิตภายในประเทศไม่น้อยกว่าร้อยละ ๙๐ ของปริมาณเหล็กที่ต้องใช้ทั้งหมดตามสัญญา  
 ผู้รับจ้างจะต้องจัดทำแผนการใช้วัสดุที่ผลิตภายในประเทศ (ตามข้อ ๑ และ ๒) ภายใน 30 วัน นับตั้งแต่วันที่ ได้ลงนามสัญญา เพื่อให้คณะกรรมการตรวจรับวัสดุพิจารณาต่อไป



องค์การบริหารส่วนตำบลครน  
 ตำบล : ครน  
 อำเภอ : สวี  
 จังหวัด : สุราษฎร์ธานี

โครงการ : ก่อสร้างอาคารศูนย์พัฒนาเด็กเล็ก ขนาด 51-80 คน (ตอนล่าง) ศูนย์พัฒนาเด็กเล็กบ้านควนสามัคคี  
 แบบแสดง : แผนที่สิ่งเชบ

มาตราส่วน : 1:1000  
 วัน/เดือน/ปี : 25 มิถุนายน 2567  
 CAD FILE : กรมการ/สาขาการ

ประธานกรรมการ : *[Signature]*  
 กรรมการ : *[Signature]*  
 กรรมการ/สาขาการ : *[Signature]*

ปลัด อบต. : *[Signature]*  
 นายเขต : *[Signature]*

เลขที่แบบ :   
 แผ่นที่ 1



แบบมาตรฐาน  
ประเภท

อาคารศูนย์พัฒนาเด็กเล็ก ขนาด 51 - 80 คน  
แบบที่ สก.ศพด.2

กรมส่งเสริมการปกครองท้องถิ่น กระทรวงมหาดไทย



โครงการ  
แบบมาตรฐาน  
ประเภท  
อาคารศูนย์พัฒนาเด็กเล็ก  
ขนาดไม่เกิน 51-80 คน  
แบบที่ สก.ศพด.2  
กรมส่งเสริมการปกครองท้องถิ่น  
กระทรวงมหาดไทย

เจ้าของโครงการ  
กรมส่งเสริมการปกครองท้องถิ่น  
กระทรวงมหาดไทย

เขียนแบบ  
นายวิชากรณ ทัศนดี

นายภากร วีระประสิทธิ์

สถาปนิก

นางสาวประภากร นนทพัทธ์

นายอนุเมธี ปาลิชา

วิศวกร

นายประวี พนสุนนท์

นายไกร แสงอ่วม

ผู้อำนวยการส่งเสริมการพัฒนา  
ระบบและศูนย์บริการชุมชน

ผู้อำนวยการสำนักงาน  
พัฒนาการใช้ภูมิปัญญาท้องถิ่น

อธิบดีกรมส่งเสริมการปกครองท้องถิ่น

อนันต์

รับ / เดือน / ปี  
21 ส.ค. 2550

แผ่นที่	รวม
---------	-----

1	16
---	----

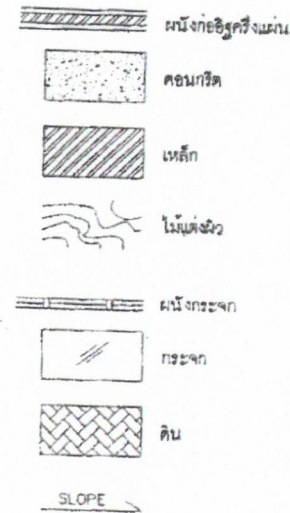
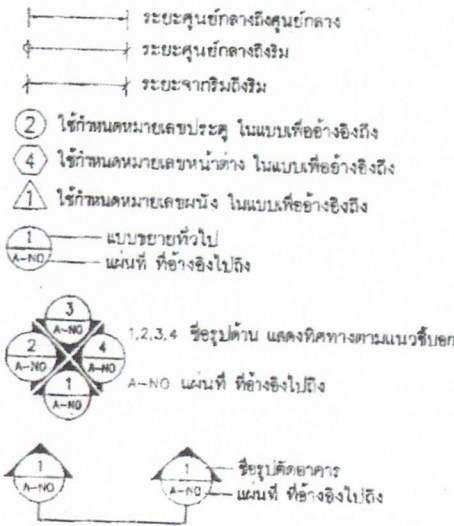
# รายการประกอบแบบ

- วัตถุประสงค์
  - ก่อสร้างอาคารศูนย์พัฒนาเด็กเล็ก ขนาด 80 คน
- รายละเอียดประกอบแบบ
  - การวางผังและระดับ
    - ผู้รับจ้างจะต้องทำการวางผังระดับมาตรฐานให้ถูกต้องเรียบร้อยตามกฎหมายควบคุมอาคารก่อนดำเนินการต่อไป
  - งานฐานรากและโครงสร้างค.ส.ล.
    - ตามที่ได้กำหนดไว้ในแบบและรายการวิศวกรรมโครงสร้าง ส่วนรายละเอียดอื่นๆ ให้ดำเนินการตามมาตรฐานงานก่อสร้าง มยร. 101- มยร. 106
  - งานสถาปัตยกรรม
    - งานพื้น
      - พื้นค.ส.ล. ทำผิวขัดมันเรียบ หรือผิวขัดนยาบ
      - ใช้นูนซีเมนต์ตามมาตรฐาน เลขที่ มอก 15 เล่มที่ 1-2532
      - หมายเหตุ การเตรียมผิวพื้นให้เท่าตามมาตรฐานวิชาชีพตามที่
    - งานผนัง
      - ผนังทั่วไปก่ออิฐฉาบปูนครึ่งผนัง อิฐต้องเป็นอิฐที่แกร่ง หนาทุกแถว ไม่เกิดเป็นวงต้องพรมน้ำให้ชุ่มก่อนก่อ
      - ผนังกระเบื้องแผ่นเรียบต้องได้มาตรฐาน ไม่มีรอยแตกร้าว โครงสร้างได้มาตรฐาน ติดตั้งตามกรรมวิธีของวิชาชีพผู้ผลิตอย่างเคร่งครัด
    - งานฝ้า
      - รายละเอียดตามรายการประกอบแบบ
      - ผลิตในประเทศตามมาตรฐาน มอก เลขที่ 219-2524
    - งานหลังคา
      - โครงหลังคา ตามที่ได้กำหนดไว้ในแบบและรายการวิศวกรรมโครงสร้าง
      - วัสดุหลังคา กระเบื้องลอนคู่ ที่ผลิตในประเทศ
    - งานประตู- หน้าต่าง และอุปกรณ์
      - รายละเอียดตามระบุในแบบขยายประตู- หน้าต่าง และอุปกรณ์
      - ติดตั้งมุ้งลวดในคั่น กรอบบานอลูมิเนียมสีเดียวกับวงกบหน้าต่าง
    - งานห้องน้ำ- ล้าง และสุขภัณฑ์
      - รายละเอียดตามระบุในแบบขยายห้องน้ำ- ล้าง สุขภัณฑ์ และอุปกรณ์ประกอบ
      - การเดินท่อน้ำประปา- ท่อน้ำทิ้ง- ท่อลม ให้เป็นไปตามงานวิศวกรรมสุขาภิบาล
    - งานสี
      - งานทาสีภายนอก สีทาผนังปูนใช้สีอะครีลิก 100%
      - สีทาภายนอกและไม้ ใช้น้ำยกันน้ำตาม มอก 372-2538
      - งานทาสีภายใน สีทาผนังปูนใช้น้ำยกันน้ำตาม มอก 272-2531
  - หมายเหตุ วัสดุต่างๆ ดังกล่าวข้างต้นสามารถเปลี่ยนแปลงได้ตามความเหมาะสมและวัตถุประสงค์ของผู้จ้าง
  - งานวิศวกรรมสุขาภิบาล
    - ให้ติดตั้งตามแบบวิศวกรรมสุขาภิบาลและมาตรฐานการประปาฯ
  - งานวิศวกรรมไฟฟ้า
    - ให้ติดตั้งตามแบบวิศวกรรมไฟฟ้าและมาตรฐานการไฟฟ้า

# รายละเอียดประกอบแบบ

- รายละเอียดวัสดุพื้น
- ท พื้นค.ส.ล. ปูกระเบื้องเคลือบผิวด้านขนาด 12" x 12" ผลิตภายในประเทศ
  - ท2 พื้นค.ส.ล. ปูกระเบื้องเคลือบผิวด้านขนาด 12" x 12" ผลิตภายในประเทศ
  - ทข พื้นค.ส.ล. ปูกระเบื้องเคลือบผิวด้านขนาด 8" x 8" ผลิตภายในประเทศ
  - ทค พื้นค.ส.ล. ทำผิวขัดนยาบเรียบ (ระบอรงทางลาด)
- รายละเอียดวัสดุผนัง
- △ ผนังก่ออิฐฉาบปูนเรียบทาสี
  - △ ผนังก่ออิฐ ปูกระเบื้องเคลือบผิวด้านขนาด 8" x 8" ผลิตภายในประเทศ หรือเทียบเท่า
- รายละเอียดวัสดุฝ้าเพดาน
- ผ ฝ้าเพดานยิปซัมบอร์ดหนา 9 มม. ผิวฉาบรอยต่อเรียบทาสี
  - ไล่หะสูบลึงกะสี 0.60x0.60ม.
  - ผ2 ฝ้าเพดานยิปซัมบอร์ดชนิดทข้นหนา 9 มม. ผิวฉาบรอยต่อเรียบทาสี
  - ไล่หะสูบลึงกะสี 0.60x0.60ม.
  - ผ3 ฝ้าระแนงสำเร็จรูป ติดตั้งได้ขยาย

# รายการสัญลักษณ์ประกอบแบบ



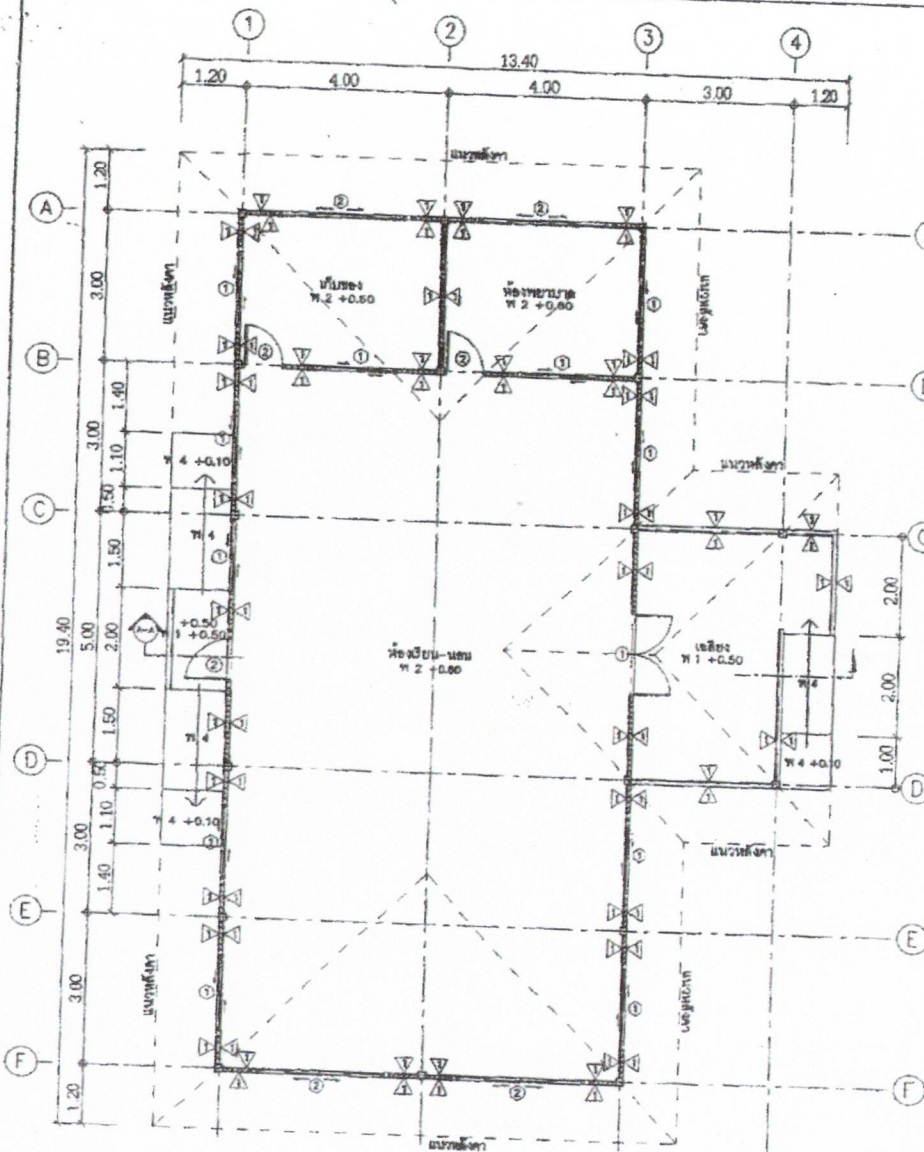
โครงการ  
แบบมาตรฐาน  
ประเภท  
อาคารศูนย์พัฒนาเด็กเล็ก  
ขนาดไม่เกิน 51-80 คน  
แบบที่ สก.รทค.2  
กรมส่งเสริมการปกครองท้องถิ่น  
กระทรวงมหาดไทย

เพื่อโครงการ  
กรมส่งเสริมการปกครองท้องถิ่น  
กระทรวงมหาดไทย

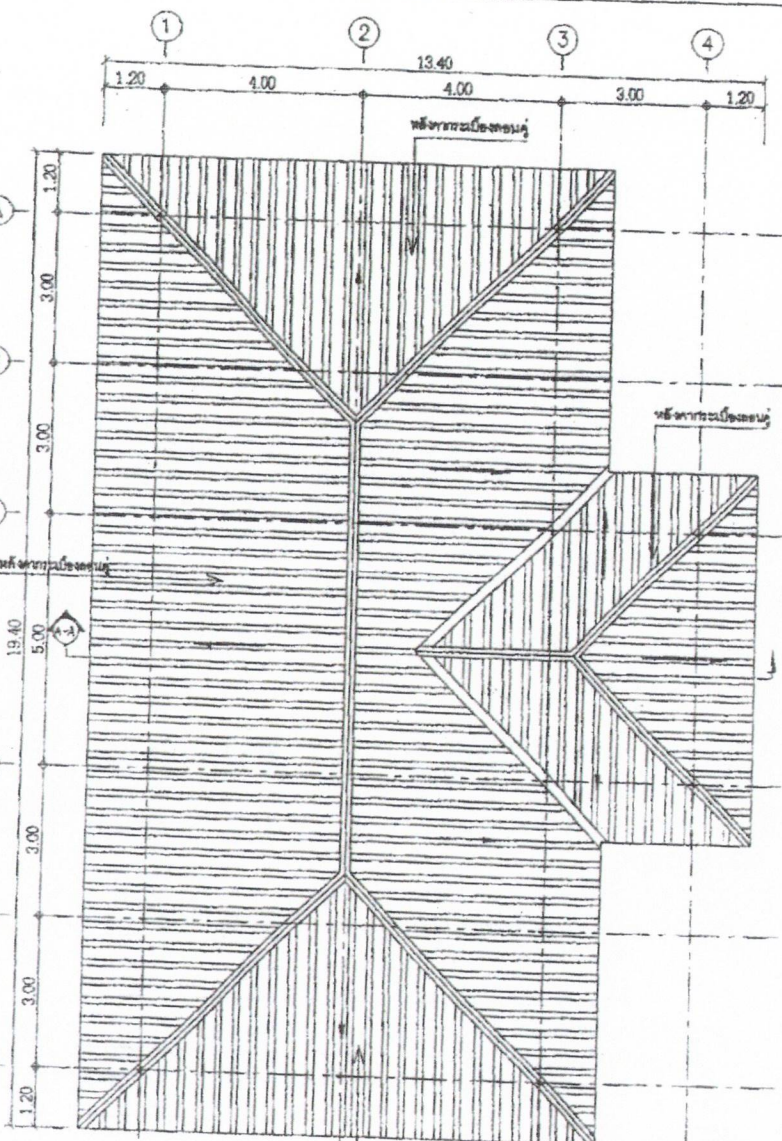
เขียนแบบ  
นายวิชาญ ภูมิศักดิ์  
นายภาณุ วีระประจักษ์  
นายประวี พันชนะ  
นายประวี พันชนะ

นายไกร แก้วขอม  
ผู้อำนวยการสำนักงาน  
คณะกรรมการการศึกษาระดับ  
มัธยมศึกษาตอนต้น การศึกษา  
ส่วนกลาง  
ผู้อำนวยการสำนักงาน  
คณะกรรมการการศึกษาระดับ  
มัธยมศึกษาตอนต้น การศึกษา  
ส่วนกลาง

รับ / เดือน / ปี  
22 ธ.ค. 2550  
แผนที่ รวม  
2 16



แปลนพื้นที่ที่ 1  
มาตราส่วน 1:100



แปลนหลังคา  
มาตราส่วน 1:100



โครงการ  
แบบมาตรฐาน  
ประเภท  
อาคารศูนย์พัฒนาเด็กเล็ก  
ขนาดไม่เกิน 51-80 คน  
แบบที่ สค.ศท.2  
กรมส่งเสริมการปกครองท้องถิ่น  
กระทรวงมหาดไทย

เจ้าของโครงการ  
กรมส่งเสริมการปกครองท้องถิ่น  
กระทรวงมหาดไทย

เขียนแบบ

นายวิชากร ชาติศักดิ์

นายภากร วีระประสิทธิ์

สถาปนิก

นางสาวประภษา นนทจันทร์

นายณัฐนที ปัทมา

วิศวกร

นายประวีร์ พิรมุขนท์

นายกร ประชอม

ผู้อำนวยการสำนักงานคณะกรรมการ  
ระบบและพัฒนากิจการอาคาร

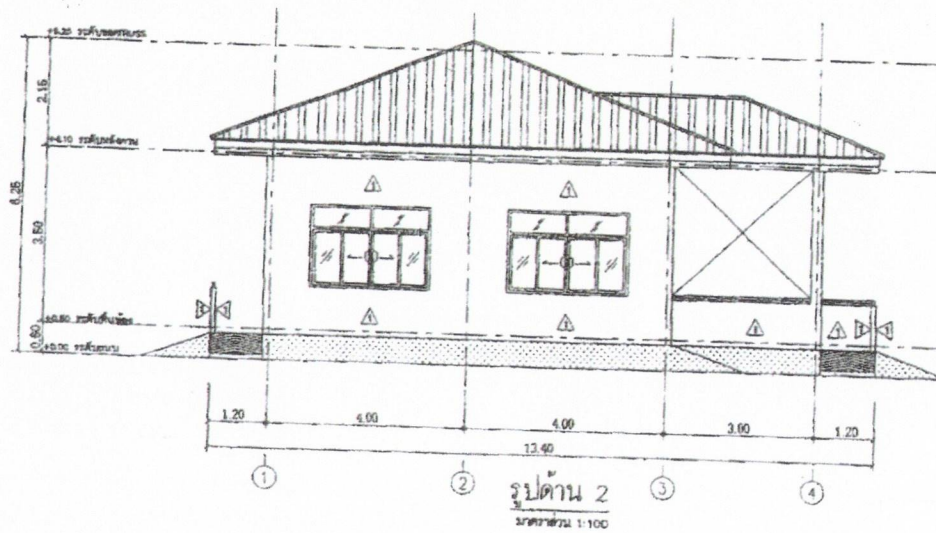
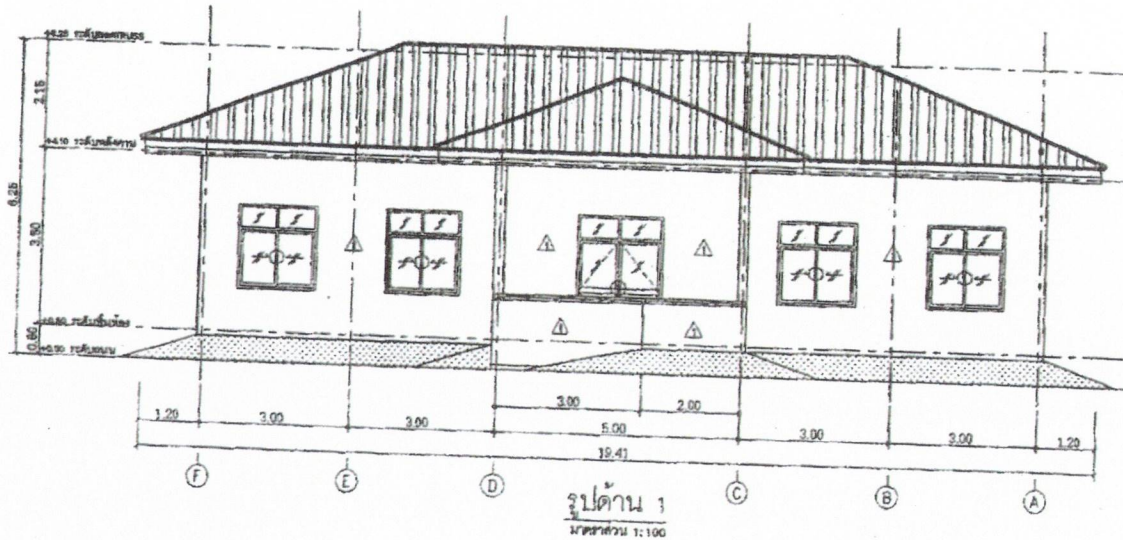
ผู้อำนวยการสำนักพัฒนาและ  
พัฒนาการศึกษาระดับมัธยมศึกษา

อธิบดีกรมส่งเสริมการปกครองท้องถิ่น

อนุมัติ

วัน / เดือน / ปี  
21 ส.ค. 2550

แผ่นที่	รวม
3	16



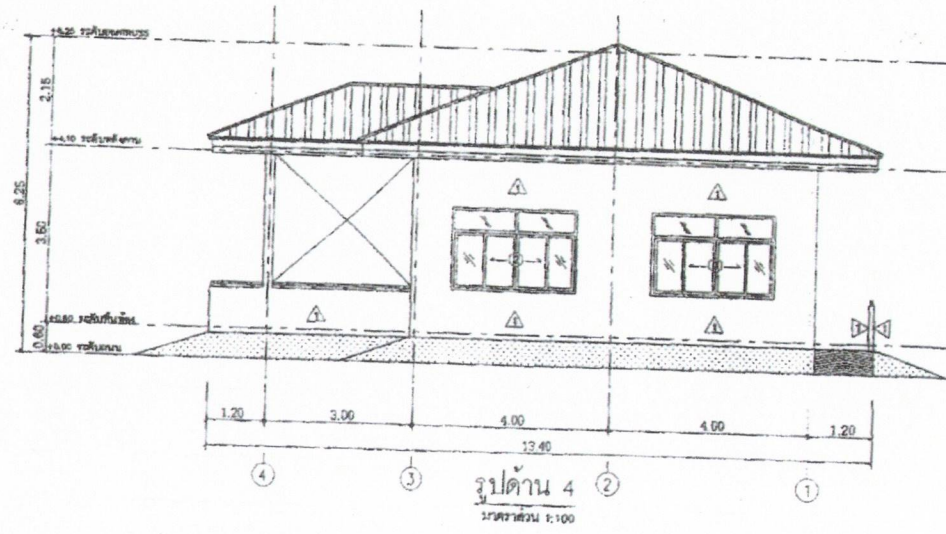
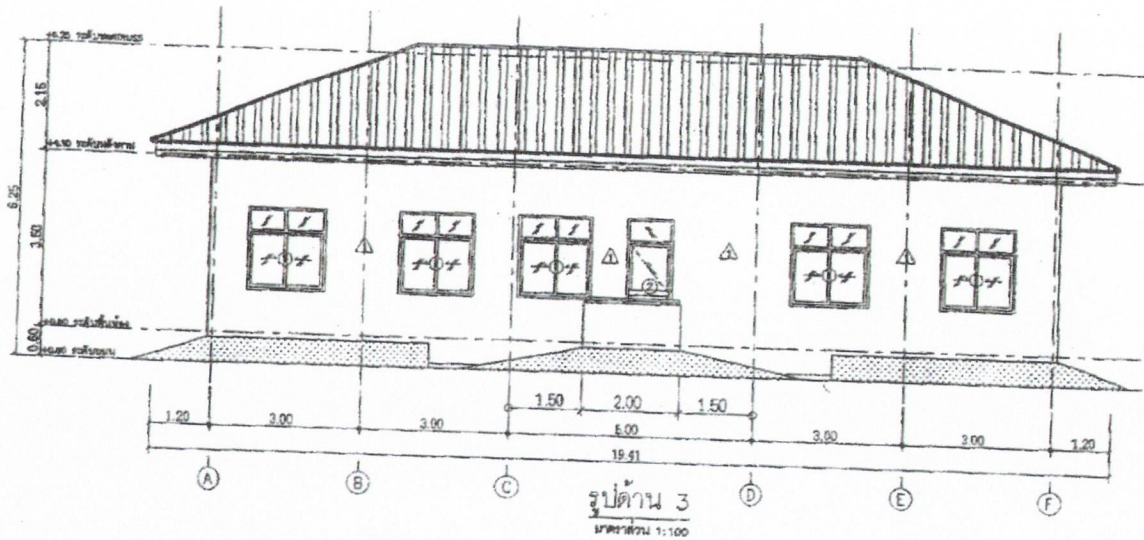
โครงการ  
แบบมาตรฐาน  
ประเภท  
อาคารศูนย์พัฒนาเด็กเล็ก  
ขนาดไม่เกิน 51-80 คน  
แบบที่ สก.ศค.2  
กรมส่งเสริมการปกครองท้องถิ่น  
กระทรวงมหาดไทย

ชื่อโครงการ  
กรมส่งเสริมการปกครองท้องถิ่น  
กระทรวงมหาดไทย

เขียนแบบ  
นายวิชากร คุ้มศักดิ์  
นายภราดร วีระประสิทธิ์  
สถาปนิก  
นางสาวประภากร นนทสัมพันธ์  
นายณัฐวัฒน์ ปัทมธนา  
วิศวกร  
นายปวิธ พันธ์สุนทร  
นายไมตรี แสงอรุณ  
ผู้อำนวยการศูนย์พัฒนาเด็กเล็ก  
ระดับประถมศึกษา  
ศูนย์พัฒนาเด็กเล็ก  
จังหวัด  
อธิบดีกรมส่งเสริมการปกครองท้องถิ่น

รับ / เขียน / ฎ  
21 ส.ค. 2550

แผ่นที่	รวม
4	16



โครงการ  
 แผนมาตรฐาน  
 ประเภท  
 อาคารศูนย์พัฒนาเด็กเล็ก  
 ขนาดไม่เกิน 51-80 คน  
 แบบที่ ๒๓.๓๓๓.๒  
 กรมส่งเสริมการปกครองท้องถิ่น  
 กระทรวงมหาดไทย

จังหวัดโครงการ  
 กรมส่งเสริมการปกครองท้องถิ่น  
 กระทรวงมหาดไทย

เขียนแบบ  
 นายจรูญวิทย์ ชัยศักดิ์  
 นายภาณุ วะระประทุม  
 สถาปนิก

นายสวปวีระภากร นานพจันทร์  
 นายอนุชนก มีชาติชา  
 วิศวกร  
 นายปวีร์ ทนสินนท์  
 นายอภิกร เก่งอ้วน  
 ผู้อำนวยการสำนักงาน  
 ระเบียบและผังเมืองกรุงเทพมหานคร  
 ผู้อำนวยการสำนักวิจัยและพัฒนา  
 พืชมณฑลโครงการศูนย์พัฒนา  
 อธิบดีกรมส่งเสริมการปกครองท้องถิ่น  
 อนุมัติ

วัน / เดือน / ปี  
 21 ส.ค. 2560

หน้า 5	รวม 36
-----------	-----------



โครงการ  
แบบมาตรฐาน  
ประเภท  
อาคารศูนย์พัฒนาเด็กเล็ก  
ขนาดไม่เกิน 50-80 คน  
แบบที่ 100-ก.2  
กรมส่งเสริมการปกครองท้องถิ่น  
กระทรวงมหาดไทย

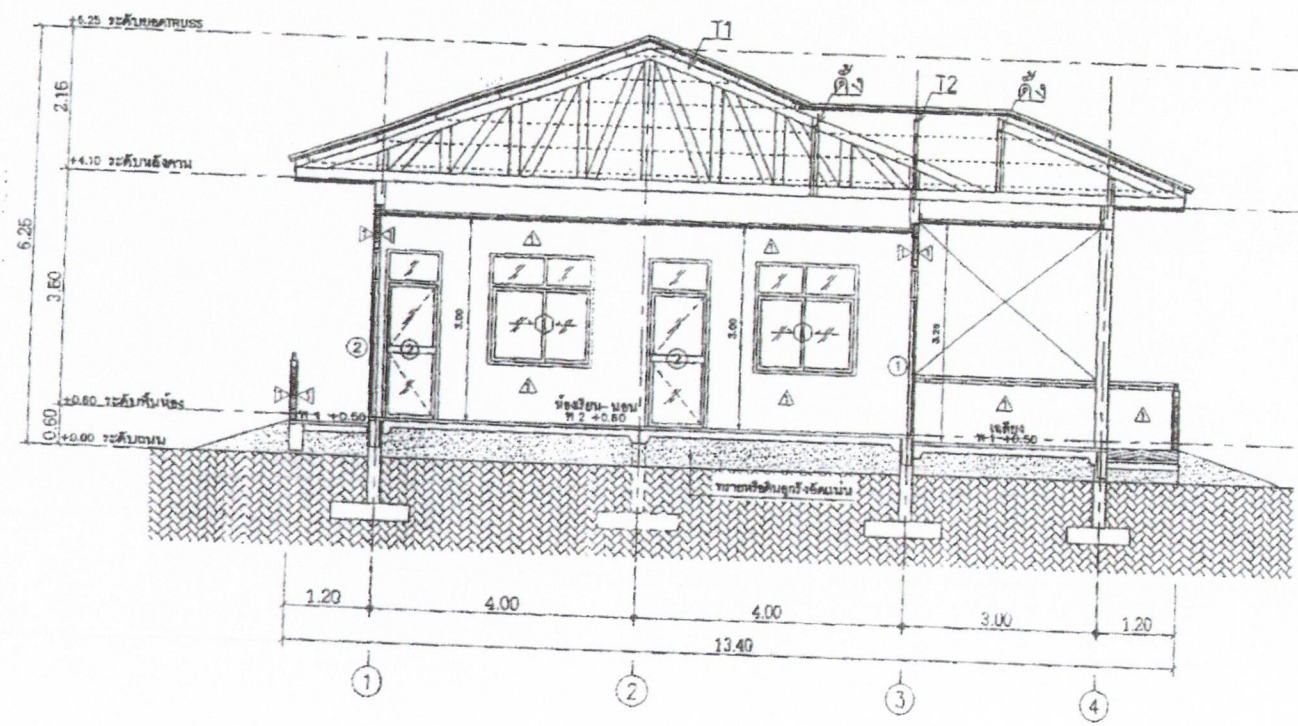
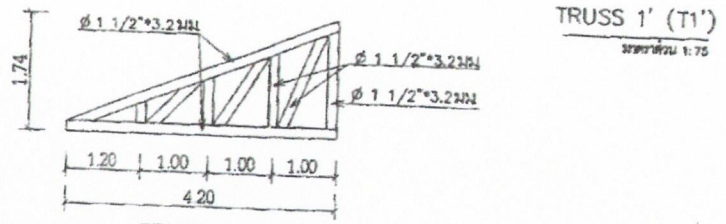
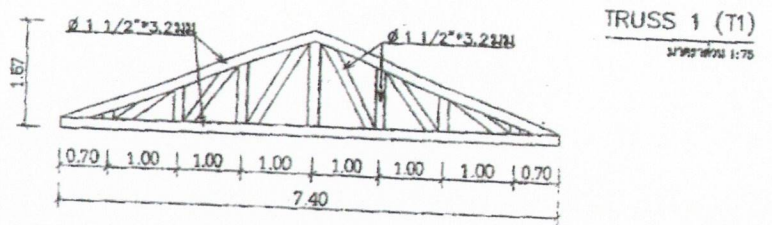
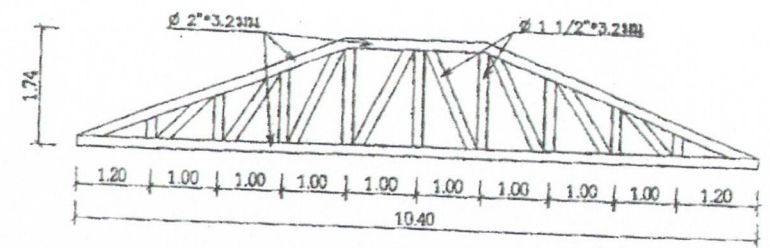
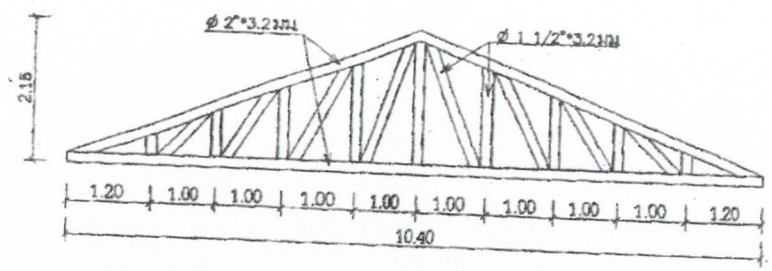
ชื่อของโครงการ  
กรมส่งเสริมการปกครองท้องถิ่น  
กระทรวงมหาดไทย

เขียนแบบ  
นายวิฑูรย์ วัฒนา  
นายภาณุ วรรณกิจ  
นายสุวิทย์ นิลชยา  
สถาปนิก  
นางสาวประภาดา นนทจันทร์  
นายสุวิทย์ นิลชยา  
วิศวกร  
นายประวี ทนบุญก

นายไกร แก้วชาน  
ผู้อำนวยการสำนักงานคณะกรรมการพัฒนาการเศรษฐกิจและสังคมแห่งชาติ

ผู้อำนวยการสำนักงานและ  
พัฒนาการเศรษฐกิจและสังคม  
อธิบดีกรมส่งเสริมการปกครองท้องถิ่น  
อนันต์

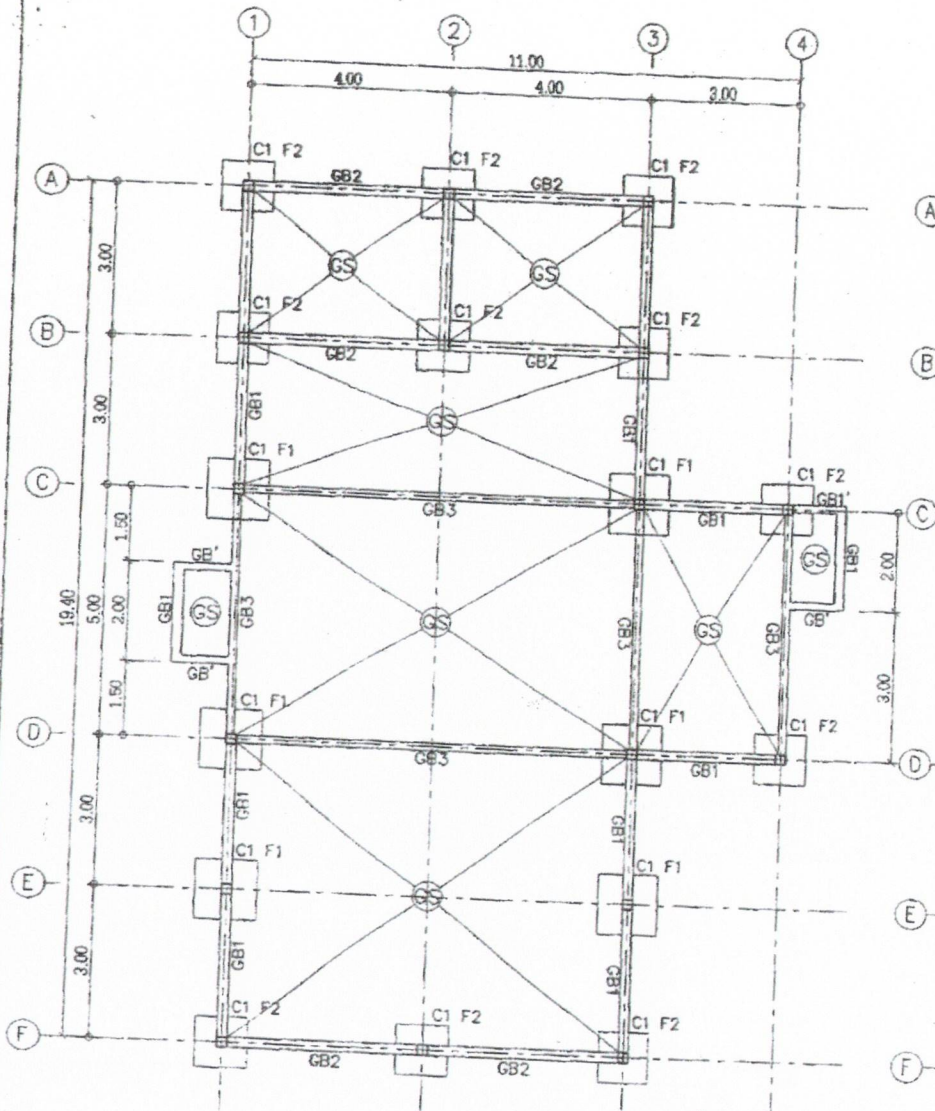
วัน / เดือน / ปี  
21 ส.ค. 2550  
แผ่นที่ 6  
รวม 16



มุงกระเบื้องลอนคู่  
แปเหล็ก = C 100\*50\*20\*2.3mm@1.00m.  
ฉันทัน = TRUSS2(T2)  
ค้ำเหล็ก = 2-C 100\*50\*20\*3.2mm.  
ตะแคงรับ รานเหล็ก 2-C 100\*50\*20\*3.2mm.  
PBรับค้ำเหล็ก = 2-C 100\*50\*20\*3.2mm.  
ทับเชิงชายไม้สำเร็จรูป  
เชิงชายไม้สำเร็จรูป

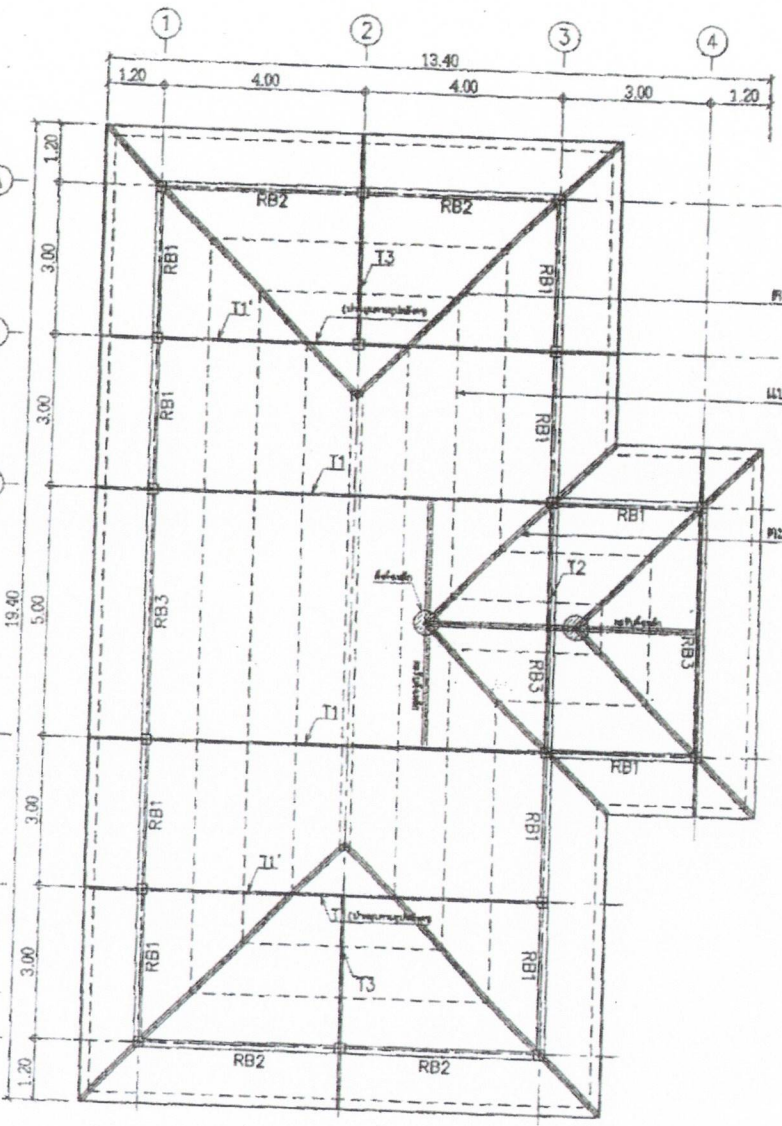
รูปตัด A-A  
ขนาดส่วน 1:75





แปลนฐานราก คานคอดิน พื้น  
ขนาดส่วน 1:100

มุงกระเบื้องลอนคู่  
 ผนังเหล็ก = C 100\*50\*20\*2.3mm@1.00m.  
 ฝ้าหิน = TRUSS2(I2)  
 ฝ้าเหล็ก = 2-C 100\*50\*20\*3.2mm.  
 ผนังชั้นวางเหล็ก 2-C 100\*50\*20\*3.2mm  
 ระเบียงฝ้าเหล็ก = 2-C 100\*50\*20\*3.2mm.  
 พื้นจริงชายไม้สำเร็จรูป  
 เริงชายไม้สำเร็จรูป



แปลนเหล็ก ส.ล. โครงหลังคา  
ขนาดส่วน 1:100



โครงการ  
 แบบมาตรฐาน  
 ประเภท  
 อาคารศูนย์พัฒนาเด็กเล็ก  
 ขนาดไม่เกิน 51-80 คน  
 แบบที่ สท.สทค.2  
 กรมส่งเสริมการปกครองท้องถิ่น  
 กระทรวงมหาดไทย  
 วิศวกรโครงการ  
 กรมส่งเสริมการปกครองท้องถิ่น  
 กระทรวงมหาดไทย  
 วิศวกร  
 นายวิชากร วัฒนศักดิ์  
 นายภาณุ วัชรประยูร  
 สถาปนิก  
 นายสารประภากร นนทรินทร์  
 นายอนุรัตน์ ปาพิชชา  
 วิศวกร  
 นายประวีร์ พันธุภษา  
 นายจักร แสงชวน  
 วิศวกร  
 กรมส่งเสริมการปกครองท้องถิ่น  
 กระทรวงมหาดไทย  
 วิศวกร  
 นายวิชากร วัฒนศักดิ์  
 กรมส่งเสริมการปกครองท้องถิ่น  
 กระทรวงมหาดไทย  
 วิศวกร

วัน / เดือน / ปี	
21 ส.ค. 2550	
แผ่นที่	รวม
7	16



โครงการ  
 แผนมาตรฐาน  
 ประเภท  
 อาคารศูนย์พัฒนาเด็กเล็ก  
 ขนาดไม่เกิน 51-80 คน  
 แผนที่ สท.ภค.2  
 กรมส่งเสริมการปกครองท้องถิ่น  
 กระทรวงมหาดไทย

เจ้าของโครงการ  
 กรมส่งเสริมการปกครองท้องถิ่น  
 กระทรวงมหาดไทย

เขียนแบบ

นายวิชากร วัฒนศักดิ์

นายวิชากร วัฒนศักดิ์

นายวิชากร วัฒนศักดิ์

นายวิชากร วัฒนศักดิ์

นายวิชากร วัฒนศักดิ์

นายวิชากร วัฒนศักดิ์

นายวิชากร วัฒนศักดิ์

นายวิชากร วัฒนศักดิ์

นายวิชากร วัฒนศักดิ์

นายวิชากร วัฒนศักดิ์

นายวิชากร วัฒนศักดิ์

นายวิชากร วัฒนศักดิ์

นายวิชากร วัฒนศักดิ์

นายวิชากร วัฒนศักดิ์

นายวิชากร วัฒนศักดิ์

นายวิชากร วัฒนศักดิ์

นายวิชากร วัฒนศักดิ์

นายวิชากร วัฒนศักดิ์

นายวิชากร วัฒนศักดิ์

นายวิชากร วัฒนศักดิ์

นายวิชากร วัฒนศักดิ์

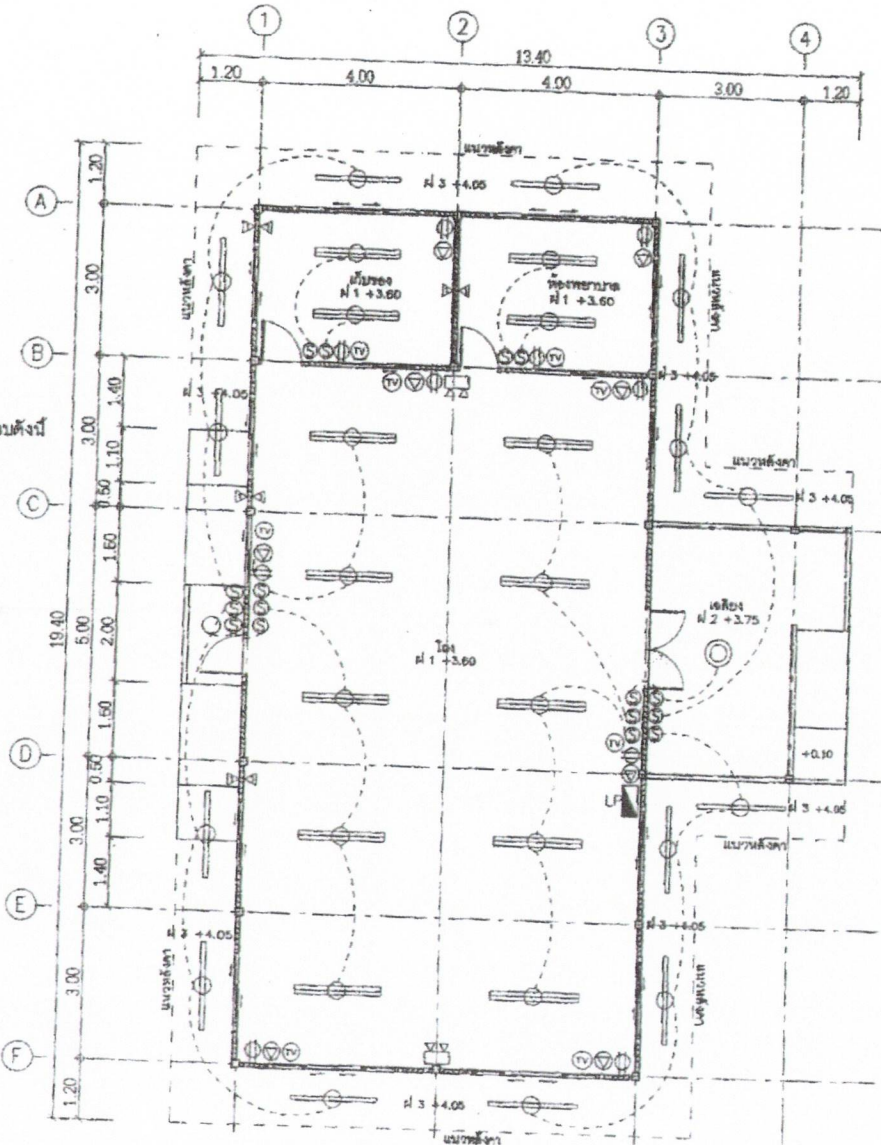
**รายละเอียดระบบไฟฟ้า**

1. ในการติดตั้ง ผู้รับจ้างต้องปฏิบัติตามกฎระเบียบข้อบังคับของกรมไฟฟ้า
2. วัสดุอุปกรณ์ที่ใช้

- 2.1 แผงสวิตช์อัตโนมัติเป็นผลิตภัณฑ์ของ SQUARE D, ABB, MEM, CLIPSAL, TICINO, SIMENS, MG, HAGER
- 2.2 CIRCUIT BREAKER เป็นผลิตภัณฑ์ของ SQUARE D, ABB, MEM, CLIPSAL, TICINO, SIMENS, MG, HAGER
- 2.3 ดวงโคมไฟฟ้าเป็นผลิตภัณฑ์ภายในประเทศที่มีเครื่องหมายการค้า โดยมีอุปกรณ์ประกอบดังนี้
  - หลอดที่ถอดเปลี่ยนได้ มอก.236-2533
  - สวิตช์ มอก.183-2528
  - บัลลาสต์ มอก.23-2521
- 2.4 สายไฟฟ้าเป็นผลิตภัณฑ์ มอก.11-2531
- 2.5 สวิตช์และตัวรับไฟฟ้า เป็นผลิตภัณฑ์ของ NATIONAL, ABB, TICINO, CLIPSAL
3. หากมิได้กำหนดไว้เป็นอย่างอื่น ชนิดและขนาดของสายไฟให้ใช้ดังนี้
  - 3.1 สายเมนวงจรย่อย(HOME RUN) ใช้สาย 2.5.mm.THW
  - 3.2 สายไฟที่ระหว่างดวงโคม และสายจากสวิตช์เข้าดวงโคม ใช้สาย 2.5 sq.mm.THW
  - 3.3 สายวงจรตัวรับและสายดิน ใช้สาย 2.5 sq.mm.THW

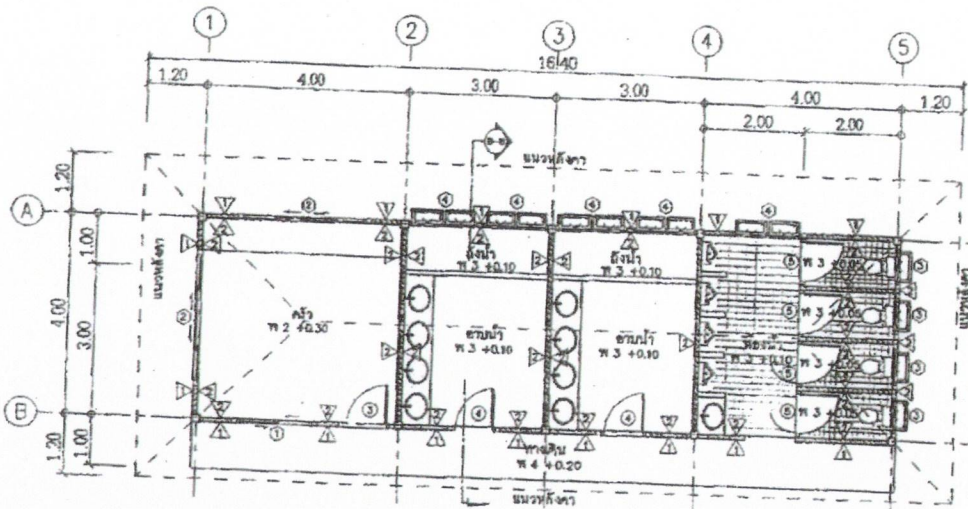
**สัญลักษณ์ระบบไฟฟ้า**

- ดวงโคมที่ถอดเปลี่ยนได้ กล้องหลักเปลี่ยน ภายในในแผ่นสะท้อนแสง หลอด 2 - 36W ติดเพดานหรือผนัง
- ดวงโคมที่ถอดเปลี่ยนได้ กล้องหลักเปลี่ยน หลอด 1 - 36W ติดเพดานหรือผนัง
- ดวงโคมแก้วชาลาปา ขนาด 8" หลอด INCANDESCENT 1 - 32W ติดเพดาน
- ดวงโคมแก้วชาลาปา ขนาด 8" หลอด INCANDESCENT 1 - 32W ติดเพดาน
- แผงสวิตช์ตัดตอนอัตโนมัติ(LP)ติดผนัง
- สวิตช์แบบผนัง
- ตัวเขียนแบบผนัง ๙ นอกห้องมีฝาปิดกันน้ำ
- ตัวรับ TV ติดผนังเรียบผนังหรือเสา
- ตัวรับโทรศัพท์ชนิด RJ-11
- ดวงโคมไฟฉุกเฉิน DC.12V หรือ HALOGEN 2-55W หรือ CHARGER

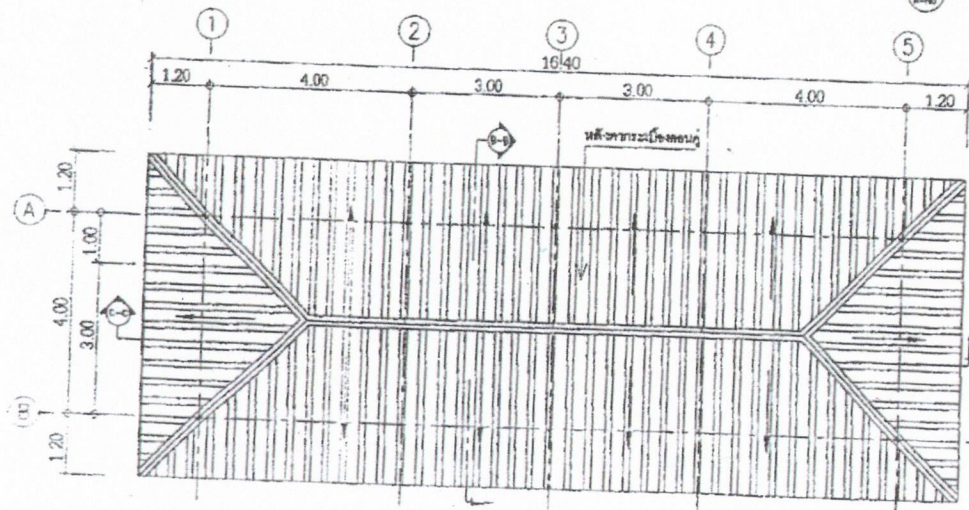


แปลนระบบไฟฟ้า  
 ขนาดตัว 1:100

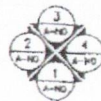
วันที่	รวม
8	16



แปลนพื้นที่ 1  
มาตราส่วน 1:100



แปลนหลังคา  
มาตราส่วน 1:100



- ในห้องนี้ควรมีแผ่นวางกันสั่น
- ประตูบานหักเข้า-ออก สูงจากพื้นประมาณ 0.60 ม.
- หลังห้องส่วนควรมีความสูงประมาณ 1.00-1.20 ม.
- ใต้ถุนที่รองรับการเป็นขนาดสำหรับค้ำ
- สักบัวในห้องอาบน้ำควรแบบโปรเจกต์ได้ หรือเป็นฝักบัวสายอ่อน



โครงการ  
แบบมาตรฐาน  
ประเภท  
อาคารศูนย์พัฒนาเด็กเล็ก  
ขนาดไม่เกิน 50-80 คน  
แบบที่ กท.ศค.2  
กรมส่งเสริมการปกครองท้องถิ่น  
กระทรวงมหาดไทย

ชื่อโครงการ  
กรมส่งเสริมการปกครองท้องถิ่น  
กระทรวงมหาดไทย

เขียนแบบ  
นายวิชากร กษัตริย์  
นายจักร ธีระประยูร  
สถาปนิก  
นางสาวประภากร นพชนกร  
นายณัฐนันท์ นาคยา  
วิศวกร  
นางประวีร์ พันสุนนท์  
นายไกร มงคลชวน  
ผู้อำนวยการส่งเสริมกิจการอา-  
รรมและที่ศูนย์พัฒนาเยาวชน  
ผู้อำนวยการจัดซื้อจัดจ้าง  
เจ้าพนักงานส่งเสริมการปกครองท้องถิ่น

วันที่ เดือน / ปี  
21 ส.ค. 2550

แผ่นที่	รวม
9	16



โครงการ  
 แบบมาตรฐาน  
 ประเภท  
 อาคารศูนย์พัฒนาเด็กเล็ก  
 ขนาดไม่เกิน 51-80 คน  
 แบบที่ 1 สด.สพด.2  
 กรมส่งเสริมการปกครองท้องถิ่น  
 กระทรวงมหาดไทย

เจ้าของโครงการ  
 กรมส่งเสริมการปกครองท้องถิ่น  
 กระทรวงมหาดไทย

เขียนแบบ  
 นายวรากร วัฒนศิริ  
 นายภากร วีระประจักษ์  
 สถาปนิก

นางสาวประภากร นนทชนพร  
 นายธนันท์ ป่าศิลา  
 วิศวกร  
 นายประวี พนมพันธ์

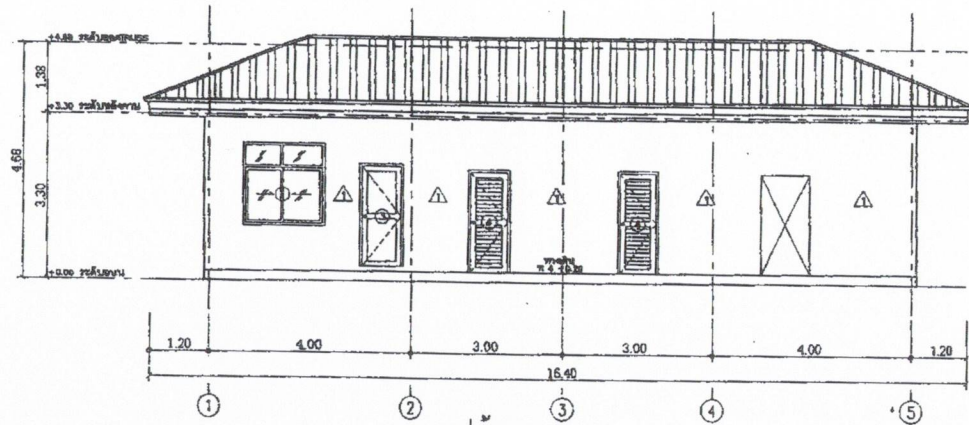
นายไกร เก่งอ่วม

ผู้อำนวยการส่งเสริมการศึกษาและ  
 วัฒนธรรมและพัฒนาลูกศิษย์เยาวชน

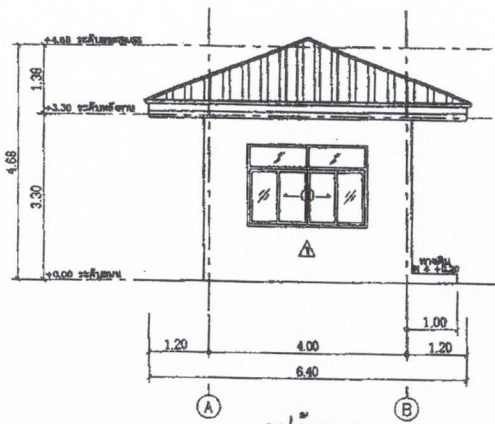
ผู้อำนวยการสำนักงานพัฒนา  
 ศักยภาพครูผู้สอน

อธิบดีกรมส่งเสริมการปกครองท้องถิ่น  
 อนุศักดิ์

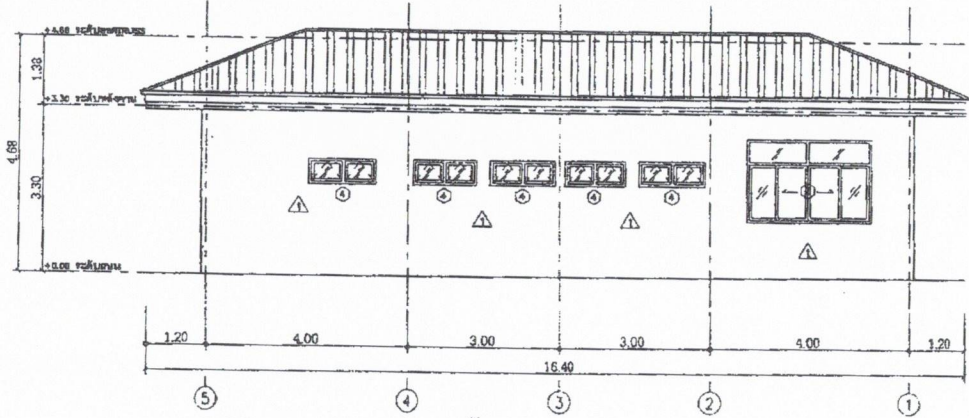
วัน / เดือน / ปี  
 2 / ส.ค. 2550  
 หนาที่ / รวม  
 10 / 16



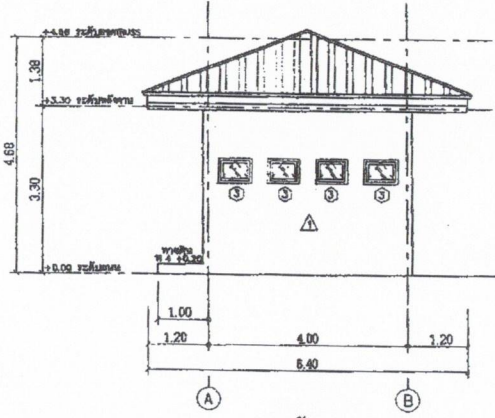
รูปด้าน 1  
 มาตรฐาน 1:100



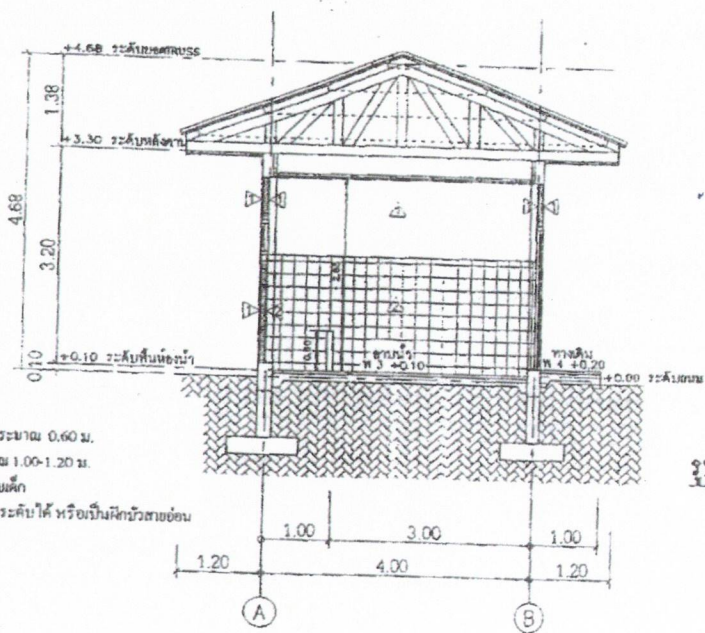
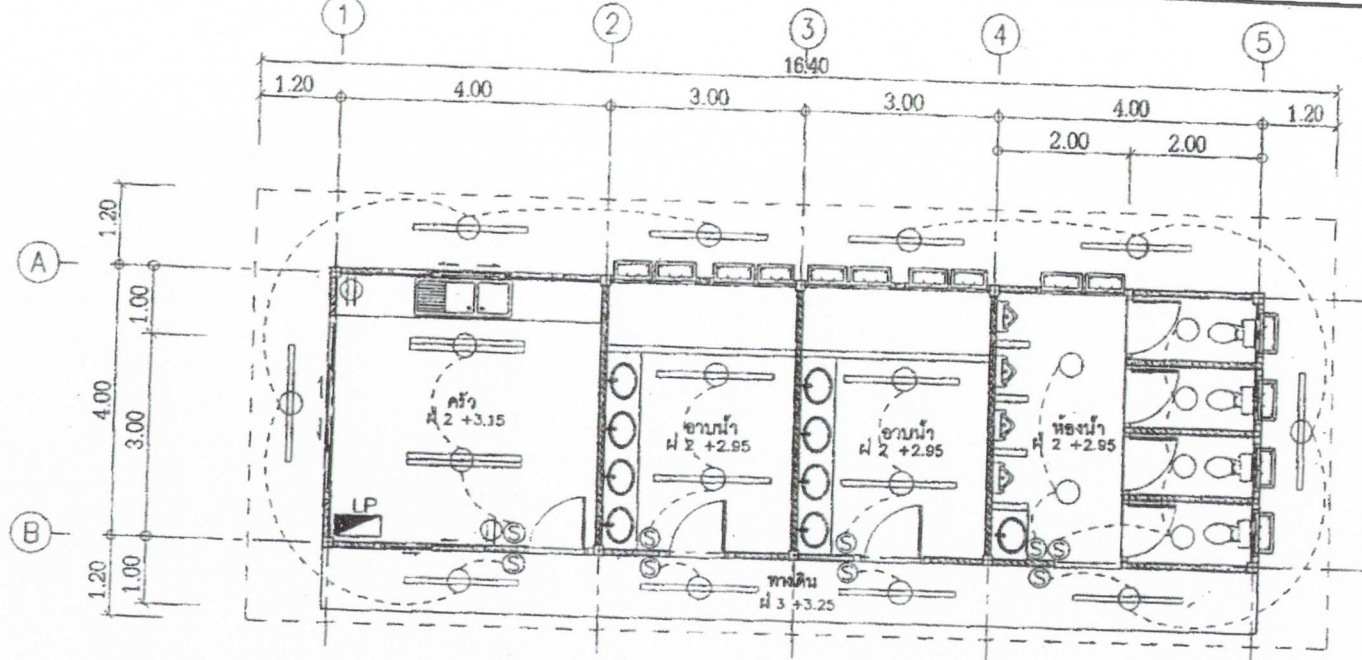
รูปด้าน 2  
 มาตรฐาน 1:100



รูปด้าน 3  
 มาตรฐาน 1:100



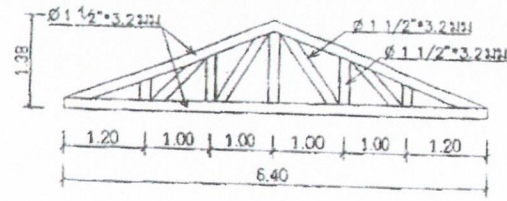
รูปด้าน 4  
 มาตรฐาน 1:100



- โครงสร้างคานามีขนาดขากันพื้น
- ประตูบานพับเข้า-ออก ตั้งจากพื้นประมาณ 0.60 ม.
- หลังห้องส้วมควรมีความสูงประมาณ 1.00-1.20 ม.
- โถส้วมนี้จากรถควรมีขนาดเท่ากับเดิม
- ฝักบัวในห้องอาบน้ำควรมีระบบปรับระดับได้ หรือเป็นฝักบัวสายอ่อน

- สัญลักษณ์ระบบไฟฟ้า**
- วงโคมไฟดูดแอลกอฮอล์ กล้องเหล็กเป็ยื้อ ภายในรูปแบบสะท้อนแสง หลอด 2 - 36W ติดเพดานหรือผนัง
  - วงโคมไฟดูดแอลกอฮอล์ กล้องเหล็กเป็ยื้อ หลอด 1 - 36W ติดเพดานหรือผนัง
  - วงโคมไฟดูดแอลกอฮอล์ ขนาด ๘" หลอด INCANDESCENT 1 - 32W ติดเพดาน
  - วงโคมไฟดูดแอลกอฮอล์ ขนาด ๘" หลอด INCANDESCENT 1 - 32W ติดเพดาน
  - แฉงสวิตช์ตัดตอนอัตโนมัติ(เบ)ติดผนัง
  - สวิตช์ไฟแบบฝังผนัง
  - เต้าเสียบแบบฝังผนัง ๑ นอกห้องมีฝาปิดกันน้ำ
  - เต้ารับ TV ติดผนังบริเวณผนังหรือเสา
  - เต้ารับโทรศัพทรีโมด RJ-11
  - วงโคมไฟดูดแอลกอฮอล์ DC.12V หลอด HALOGEN 2-55W หรือ CHARGER

รูปตัด B-B  
มาตราส่วน 1:75



TRUSS 4 (T4)  
มาตราส่วน 1:75



โครงการ  
แบบมาตรฐาน  
ประเภท  
อาคารศูนย์พัฒนาเด็กเล็ก  
ขนาดไม่เกิน 51-80 คน  
แบบที่ ๓๓.๓๓.๒  
กรมส่งเสริมการปกครองท้องถิ่น  
กระทรวงมหาดไทย

เรื่องโครงการ  
กรมส่งเสริมการปกครองท้องถิ่น  
กระทรวงมหาดไทย

เขียนแบบ  
นายจรินทร์ วัฒนศักดิ์

นายทศกร วีระประจักษ์

นายอภิสิทธิ์ วัฒนศิริ

นายประวิทย์ พันธุ์รัตน์

นายเกรียง คุ้มชื่น

ผู้ช่วยราชการส่งเสริมการศึกษานอกระบบและตามอัธยาศัยจังหวัดสุพรรณบุรี

ผู้ช่วยราชการส่งเสริมการศึกษานอกระบบและตามอัธยาศัยจังหวัดสุพรรณบุรี

อธิบดีกรมส่งเสริมการปกครองท้องถิ่น

วันที่ เดือน ปี  
21 S.A. 2550

แผ่นที่	รวม
11	16



โครงการ  
 แบบมาตรฐาน  
 ประเภท  
 อาคารศูนย์พัฒนาเด็กเล็ก  
 ขนาดไม่เกิน 50-80 คน  
 แบบที่ ๒๓๓๓.๒  
 กรมส่งเสริมการปกครองท้องถิ่น  
 กระทรวงมหาดไทย

เจ้าหน้าโครงการ  
 กรมส่งเสริมการปกครองท้องถิ่น  
 กระทรวงมหาดไทย

เขียนแบบ  
 นายวิชากร วิชากร  
 นายอภิชากร วิชากร

สถาปนิก  
 นางสาวประภาพร นนทจันทร์  
 นายณัฐวัฒน์ ปัทมวิภา

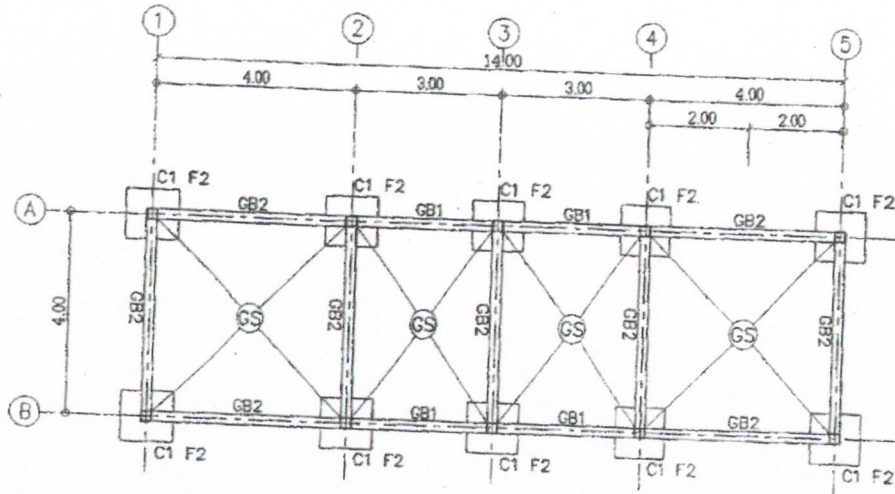
วิศวกร  
 นายประวีร์ พันธุ์เงิน

นายเกรียงศักดิ์  
 ผู้อำนวยการศูนย์พัฒนาเด็กขนาดกลาง  
 และขนาดใหญ่ กรมส่งเสริมการปกครอง  
 ท้องถิ่น

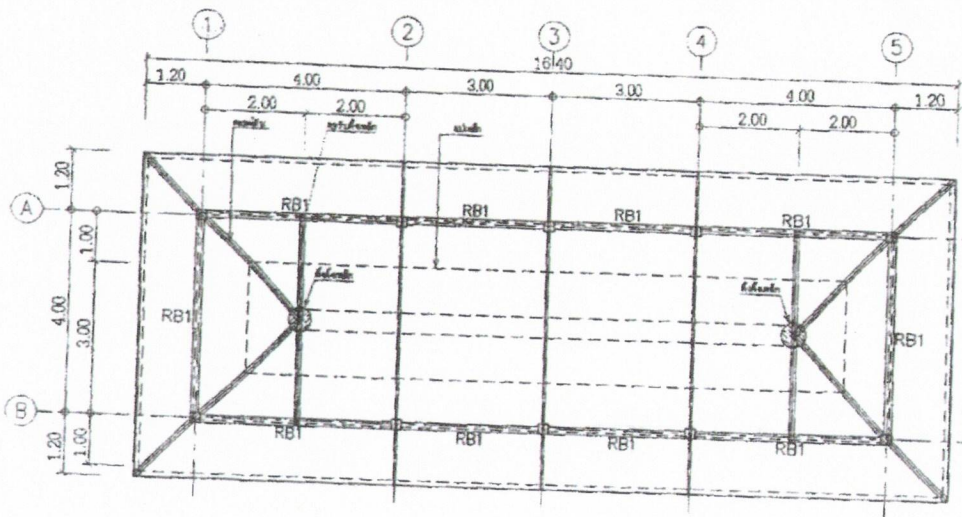
ผู้อำนวยการศูนย์พัฒนาเด็กขนาดกลาง  
 และขนาดใหญ่ กรมส่งเสริมการปกครอง  
 ท้องถิ่น

วัน / เดือน / ปี  
 ๒๑ ส.ค. ๒๕๕๐

แผ่นที่ ๑๗  
 ๑๒ ๑๖



แปลนฐานราก, คานคอดิน, พื้น  
 มหุขส่วน ๑:๑๐๐



แปลนโครงสร้าง, โครงหลังคา  
 มหุขส่วน ๑:๑๐๐

มุงกระเบื้องลอนคู่  
 รางเหล็ก = C 100\*50\*20\*2.3mm@1.00m.  
 ฐานหิน = TRUSS2(T2)  
 ตั้งเหล็ก = 2-C 100\*50\*20\*3.2mm.  
 ตะขอสัน รางเหล็ก 2-C 100\*50\*20\*3.2mm.  
 RB1 ตั้งเหล็ก = 2-C 100\*50\*20\*3.2mm.  
 หันเชิงชายไม้สำเร็จรูป  
 เจียงชายไม้สำเร็จรูป



โครงการ  
 แบบมาตรฐาน  
 ประเภท  
 อาคารศูนย์พัฒนาเด็กเล็ก  
 ขนาดไม่เกิน 51-80 คน  
 แบบที่ ศต.ศทศ.2  
 กรมส่งเสริมการปกครองท้องถิ่น  
 กระทรวงมหาดไทย

เจ้าของโครงการ  
 กรมส่งเสริมการปกครองท้องถิ่น  
 กระทรวงมหาดไทย

ชื่อแบบ  
 นายชรรณรงค์ กบพิล

นายอภินันท์ วัชรประสิทธิ์

สถาปนิก  
 นางสาวประภากร นนทพันธ์

นายอรรถนที นาคีอาน

วิศวกร  
 นายประวี พันธุบุบ

นายกร แก้วอ่วม

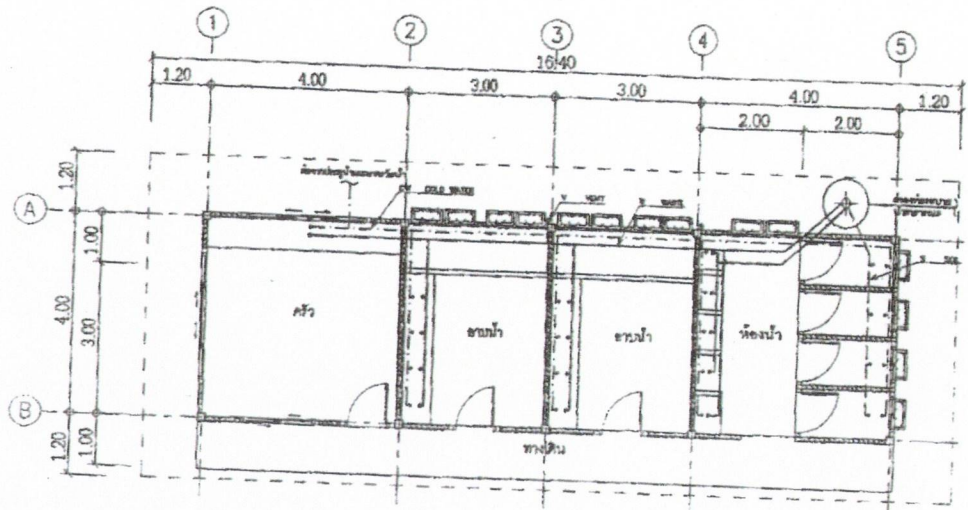
ผู้อนุมัติกรมส่งเสริมการปกครอง  
 ท้องถิ่นและพัฒนาระบบเทคโนโลยีสารสนเทศ

ผู้อนุมัติกรมส่งเสริมการปกครอง  
 ท้องถิ่นและพัฒนาระบบเทคโนโลยีสารสนเทศ

อธิบดีกรมส่งเสริมการปกครองท้องถิ่น  
 อนุทิน

รับ / เดือน / ปี  
 2 / 54 / 2550

แผ่นที่ 17B  
 13 16



แปลนระบบสุขาภิบาล  
 มหสารุ่น 1:100

สัญลักษณ์ประกอบแบบ

- บ่อกรองตะกอนรูป ชนิดใว้อากาศ  
ขนาดความจุรวมไม่น้อยกว่า 1 ลบ.ม
- บ่อดักไขมัน จุไม่น้อยกว่า 30 ลิตร
- บ่อพักน้ำล้างรูป ขนาด 40x40 ซม.  
ขนาดวัดน้ำ  $\phi$  1/2"
- ประตุน้ำ  $\phi$  1/2"
- รั้วต่ออ่อน
- ก๊อกสนาม
- PUMP
- ถังเก็บน้ำทิ้งของ

ชนิด	วัสดุท่อ
ท่อประปา CW $\phi$ 3/4"	PVC ชั้น 13.5 ลาดเอียงไม่น้อยกว่า 1:75
ท่อน้ำโสโครก S $\phi$ 4"	PVC ชั้น 8.5 ลาดเอียงไม่น้อยกว่า 1:75
ท่อน้ำทิ้ง W $\phi$ 1 1/2"	PVC ชั้น 8.5 ลาดเอียงไม่น้อยกว่า 1:75
ท่ออากาศ V $\phi$ 1 1/2"	PVC ชั้น 8.5

- RD ROOF DRAIN
- RL RAIN LEADER
- FD FLOOR DRAIN
- FCO FLOOR CLEAN OUT
- CW COLD WATER
- V VENT
- S SOIL
- W WASTE



โครงการ  
 แบบมาตรฐาน  
 ประเภท  
 อาคารศูนย์พัฒนาเด็กเล็ก  
 ขนาดไม่เกิน 51-80 คน  
 แบบที่ กท.ทศ.2  
 กรมส่งเสริมการปกครองท้องถิ่น  
 กระทรวงมหาดไทย

เจ้าของโครงการ  
 กรมส่งเสริมการปกครองท้องถิ่น  
 กระทรวงมหาดไทย

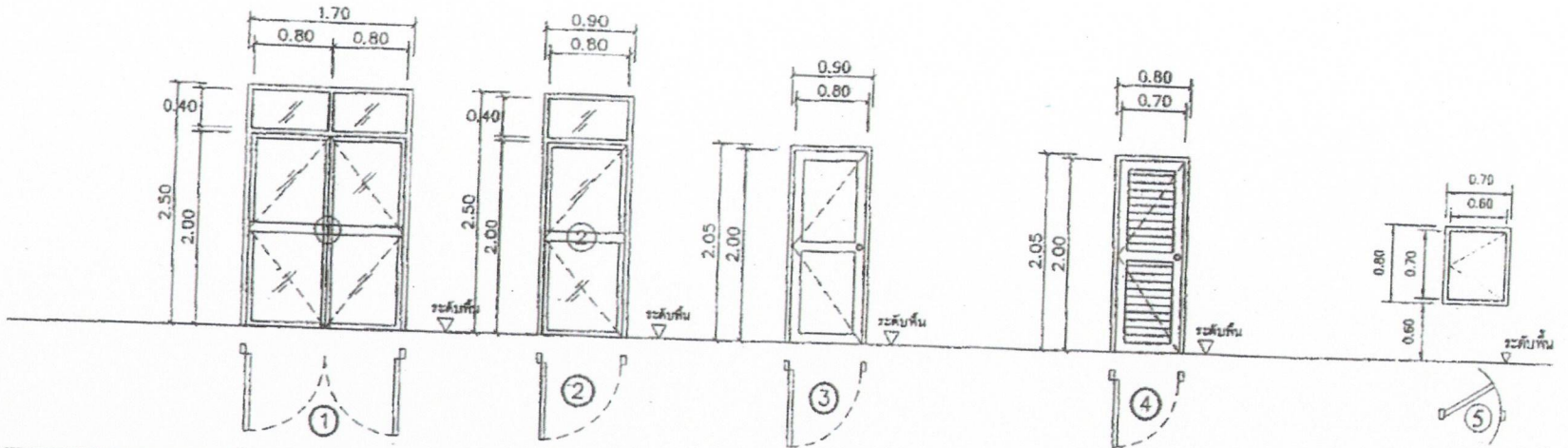
เขียนแบบ  
 นายชวกรชัย สมศักดิ์  
 นายจักร วรประจักษ์

สถาปนิก  
 นายสราวุธภวกร นนทอินทร  
 นายอนุทิน ปัสสีชา

วิศวกร  
 นายประวี พันธุรัตน์

ผู้อนุมัติ  
 ผู้อำนวยการศูนย์พัฒนาเด็กเล็ก  
 ประเภทและพื้นที่โครงการ  
 อธิบดีกรมส่งเสริมการปกครองท้องถิ่น  
 อนุทิน

56 / 56 / 56  
 2 / 2 / 2550  
 14 / 16



รายการประกอบแบบประตู				
ชนิดบาน	- บานเปิดคู่ บานช่องแสงติดตาย	- บานเปิดเดี่ยว บานช่องแสงติดตาย	- บานเปิดเดี่ยว	- บานเปิดเดี่ยวมัลติบาน-ล่าง
วงกบ	- อลูมิเนียมสีเทา	- อลูมิเนียมสีเทา	- ไม้แดง ขนาด 2"×4"	- บานเปิดเดี่ยวมัลติบาน-ล่าง
บานประตู	- อลูมิเนียมสีเทา	- อลูมิเนียมสีเทา	- ไม้แดง ขนาด 2"×4"	- PVC ชนิดหนา
ลูกบิด	- กระดกสีเทาหนา 6 มม.	- กระดกสีเทาหนา 6 มม.	- ไม้เนื้อแข็ง หนา 1"	- PVC ชนิดหนา
ทำสี/ชนิดผิว	- สีเทา	- สีเทา	- ทาน้ำยฟลักซ์เนื้อไม้	- ช่องกลัดติดตายไม้เนื้อแข็ง หนา 1/2"×2"
รายละเอียดอุปกรณ์ประตู	- อลูมิเนียมบานพับ ไซด์อัพ กันชน	- อลูมิเนียมบานพับ ไซด์ กันชน	- กุญแจลูกบิด	- ไม้เนื้อแข็ง
	- มิอจิบ กลอน กุญแจ	- มิอจิบ กลอน กุญแจ	- บานพับทองเหลือง 4"×3" หนา 2.5 มม	- PVC ชนิดหนา
	- อุปกรณ์ครบชุด	- อุปกรณ์ครบชุด	- วงแหวนลูกบิด บานละ 3 ชุด	- PVC ชนิดหนา
			- ปุ่มยางกันกระแทก	- ไม้เนื้อแข็ง
			- อุปกรณ์ครบชุด	- ไม้เนื้อแข็ง

แบบขยายประตู  
 มสท.ทศ.น 1:50

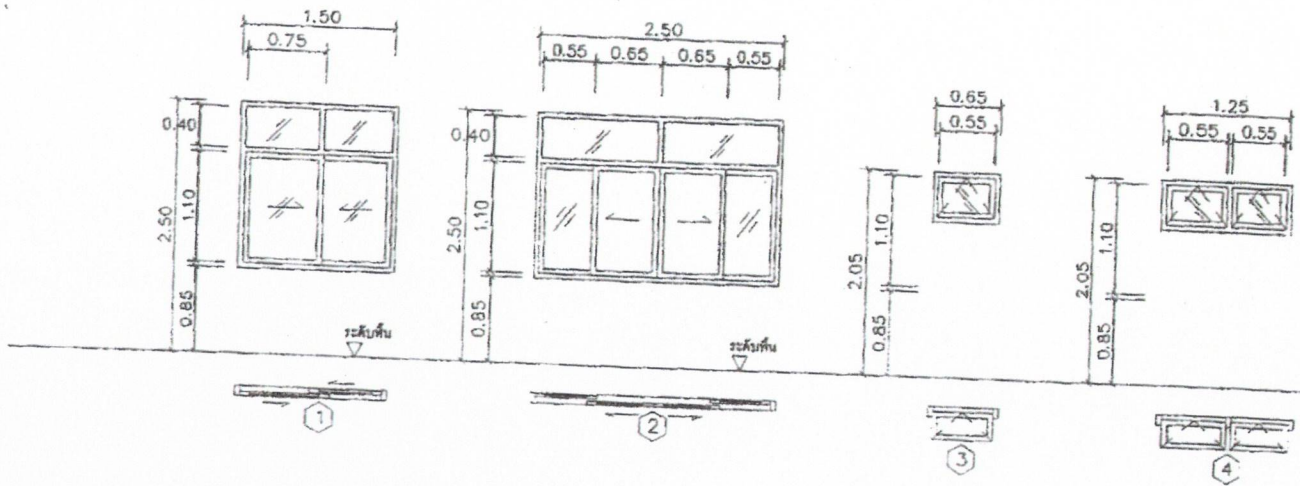




โครงการ  
 แบบมาตรฐาน  
 ประเภท  
 อาคารศูนย์พัฒนาเด็กเล็ก  
 ขนาดไม่เกิน 51-80 คน  
 แบบที่ - กต.สท. 2  
 กรมส่งเสริมการปกครองท้องถิ่น  
 กระทรวงมหาดไทย

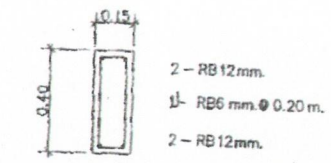
ชื่อแบบ  
 นายวีรยุทธ สมศักดิ์  
 นายภาณุ วีระประจักษ์  
 สถาปนิก  
 นางสาวประภาพร นนทจันทร์  
 นายสุรินทร์ ชำนาญ  
 วิศวกร  
 นายประจักษ์ คุ้มสุรินทร์  
 นายเกรียง คุ้มสุรินทร์  
 ผู้ดำเนินการก่อสร้างและ  
 ควบคุมการก่อสร้าง  
 อนุมัติกรมส่งเสริมการปกครองท้องถิ่น  
 อนุมัติ

วันที่ / เดือน / ปี  
 27 ส.ค. 2550  
 หน้า 15 จาก 16

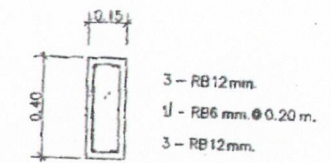


รายการประกอบแบบหน้าต่าง				
ชนิดบาน	- บานเลื่อนสวนทาง บานติดตาย	- บานเลื่อนคู่ บาน ข้างติดตาย	- บานกระชัง	- บานกระชัง 2 บาน
วงกบ	- อลูมิเนียมสีชา	- อลูมิเนียมสีชา	- อลูมิเนียมสีชา	- อลูมิเนียมสีชา
บานหน้าต่าง	- อลูมิเนียมสีชา	- อลูมิเนียมสีชา	- อลูมิเนียมสีชา	- อลูมิเนียมสีชา
ลูกพับ	- กระชากสีชานานา 6 มม.	- กระชากสีชานานา 6 มม.	- กระชากสีชานานา 6 มม.	- กระชากสีชานานา 6 มม.
ทำสี/ชนิดผิว	- สีชา	- สีชา	- สีชา	- สีชา
รายละเอียดอุปกรณ์หน้าต่าง				
	- อุปกรณ์ วางเลื่อน กันชน	- อุปกรณ์ วางเลื่อน กันชน	- อุปกรณ์ บานพับ	- อุปกรณ์ บานพับ
	- มีดจับ กลอน ทุกลม	- มีดจับ กลอน ทุกลม	- มีดจับ กลอน ทุกลม	- มีดจับ กลอน ทุกลม
	- อุปกรณ์ครบชุด	- อุปกรณ์ครบชุด	- อุปกรณ์ครบชุด	- อุปกรณ์ครบชุด

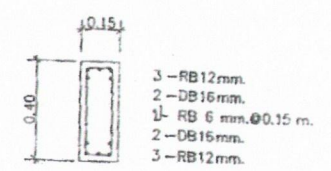
แบบขยายหน้าต่าง  
 มาตรฐาน 1:50



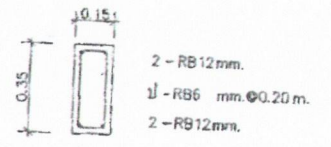
GB1



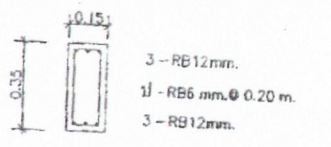
GB2



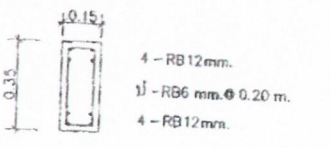
GB3



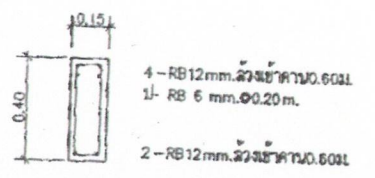
RB1



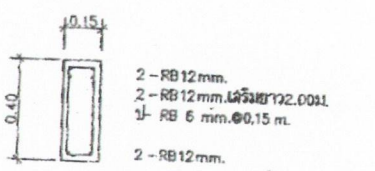
RB2



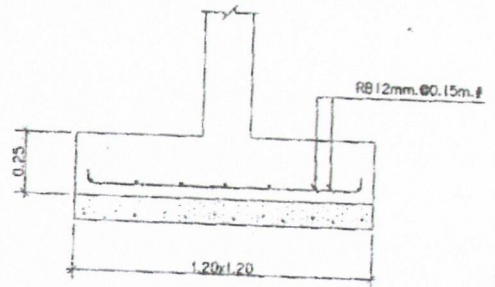
RB3



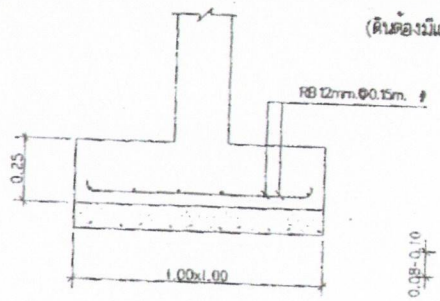
GB'



GB1'

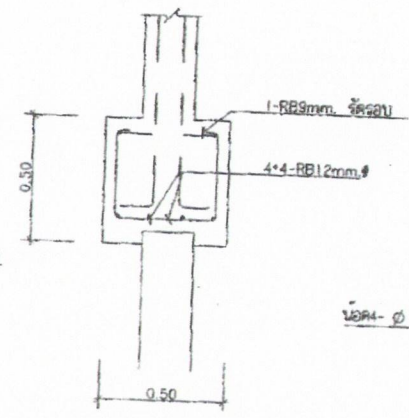
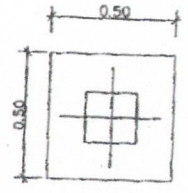


แบบขยายฐานราก F1  
มาตราส่วน 1:20

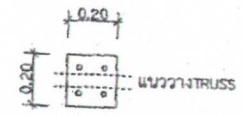


แบบขยายฐานราก F2  
มาตราส่วน 1:20

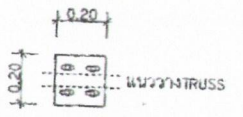
2. กรณีตอกเสาเข็ม (เข็มรับน้ำหนักปกติตลอดภัย 20ตัน/ต้น)



แบบขยายฐานราก F1=F2  
มาตราส่วน 1:20

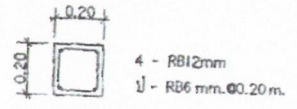


แบบขยายหัวเสา (FIX)  
มาตราส่วน 1:20

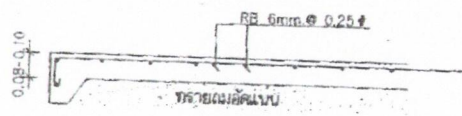


แบบขยายหัวเสา (FREE)  
มาตราส่วน 1:20

1. กรณีใช้ดินรับน้ำหนัก (ดินต้องมีแรงดันไม่น้อยกว่า 10,000 กก/ม<sup>2</sup>)



แบบขยายเสา C1=C2 ยาวตลอด



CS



วิทยาลัยการปกครองท้องถิ่น กรุงเทพมหานคร อาคารศูนย์พัฒนาวิชาชีพ ขนาดไม่เกิน 51-80 คน ประเภท : ศก.ศค.2 กรมส่งเสริมการปกครองท้องถิ่น กระทรวงมหาดไทย	
ชื่อโครงการ กรมส่งเสริมการปกครองท้องถิ่น กระทรวงมหาดไทย	
ศึกษานาม นายพร อดวิทย์ อดวิทย์ นายภาค วรรณประทุม สมพร นิล นางสาวประไพภากร นนทจันทร์ นายอนุรัตน์ นาคธาดา วิภากร นายประวีร์ พันธุ์นนท์	
นายโกกร มนต์ธรรม	
ผู้รับผิดชอบโครงการ กรมส่งเสริมการปกครองท้องถิ่น กระทรวงมหาดไทย	
ผู้รับผิดชอบโครงการและ ศึกษานาม : นายประวีร์ พันธุ์นนท์	
อนุมัติกรมส่งเสริมการปกครองท้องถิ่น นายประวีร์ พันธุ์นนท์	
วันที่ เดือน / ปี 21 S.A. 2550	
แผ่นที่	774
16	16